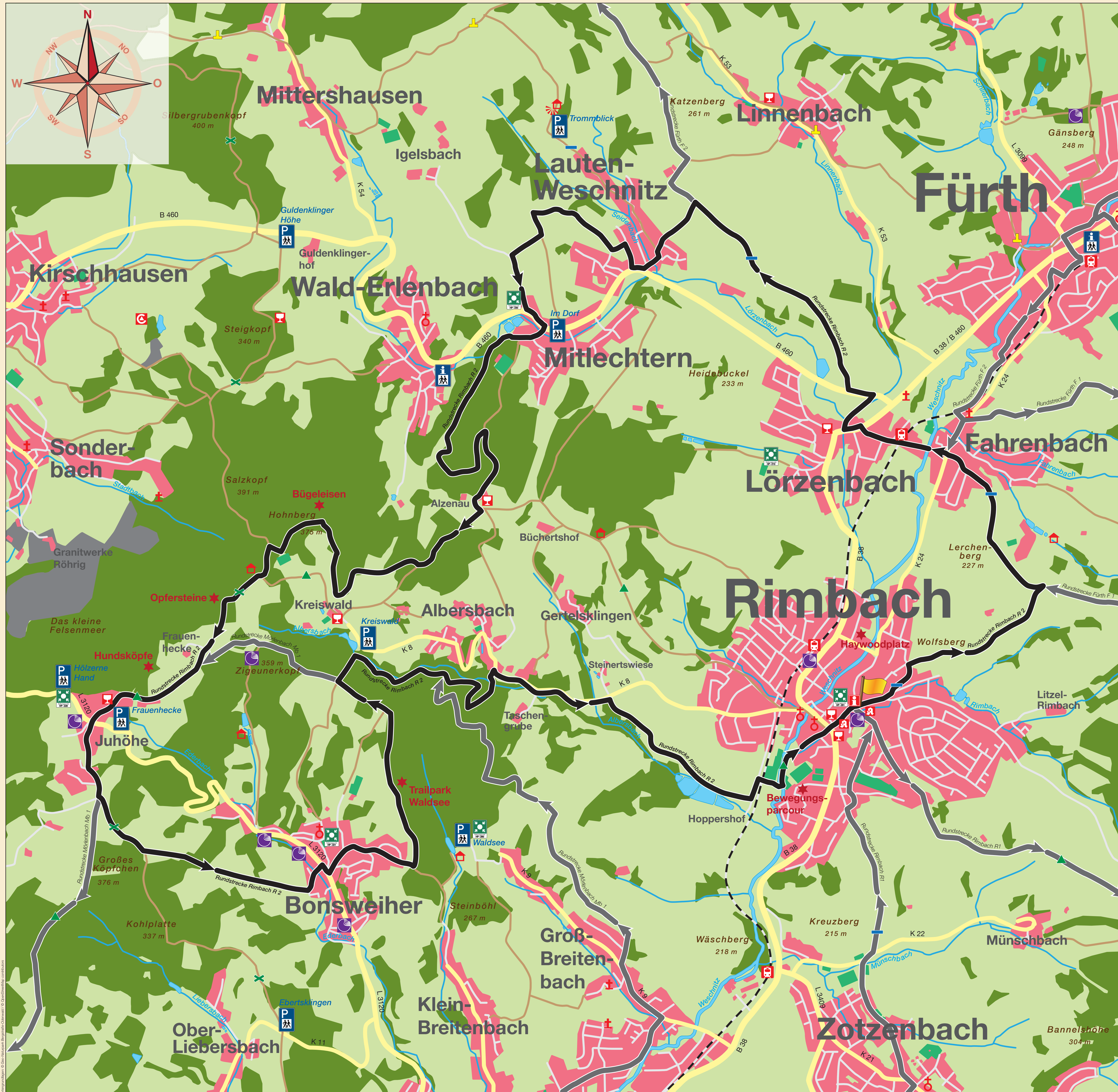
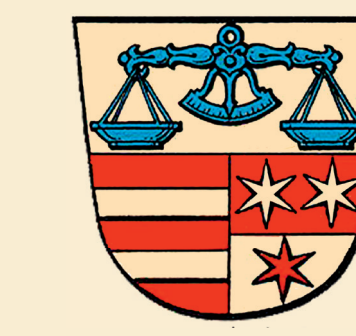


## Start/Ziel Mountainbike-Rundstrecke Rimbach R2



**Rundstrecke Rimbach 2**  
Länge: 22,3 km • H-meter: 438 m



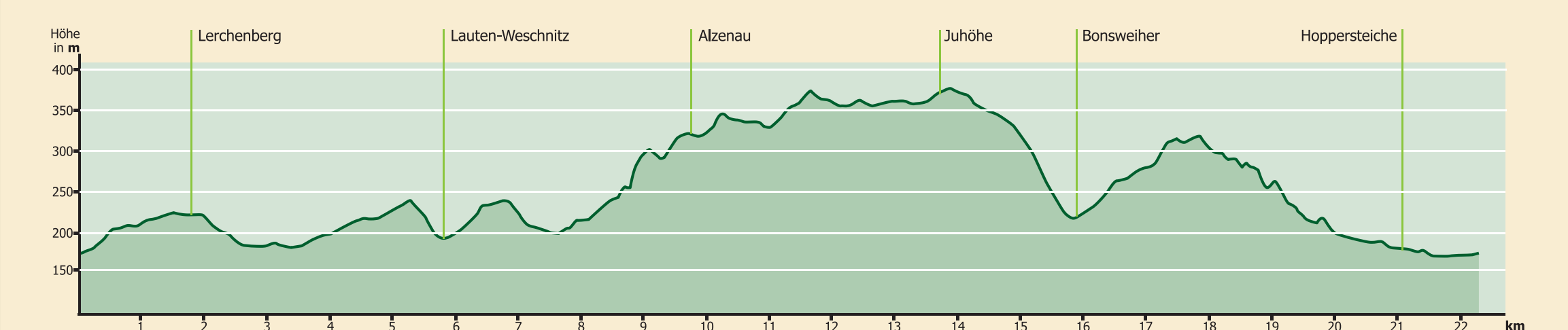
Herzlich willkommen am Start- und Zielpunkt der Mountainbike-Rundstrecke „Rimbach 2“. Folgen Sie einfach den Pfeilen der Rundstrecke **R 2** (siehe unten). Diese führen Sie über den Kurs wieder zum Ausgangspunkt zurück.



### Streckenbeschreibung

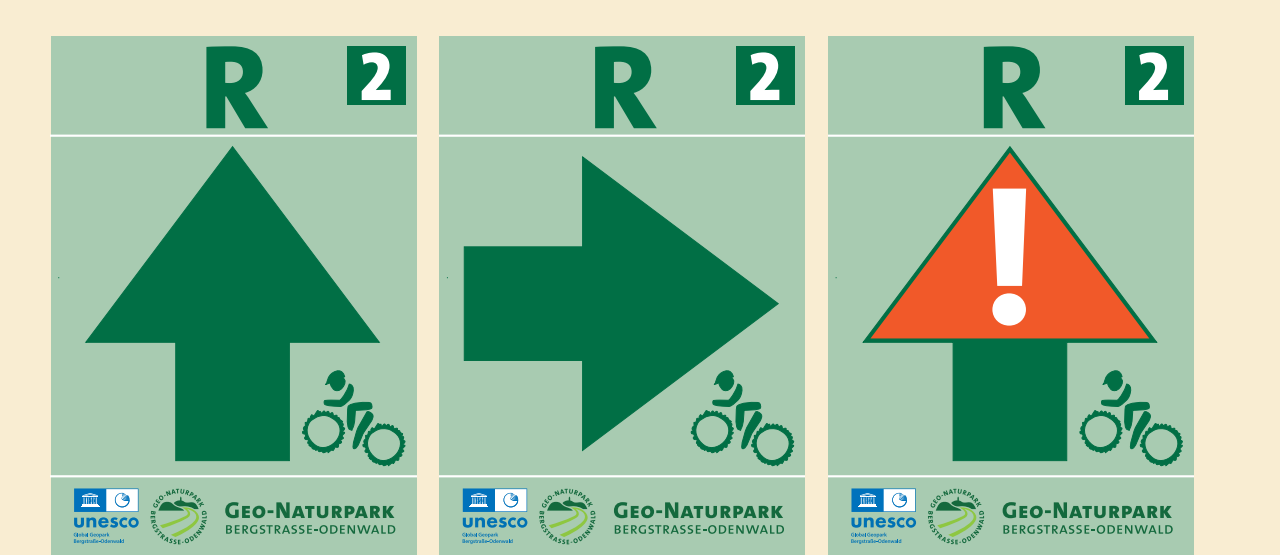
Am Geo-Naturpark-Infopunkt Ortsmitte / Rathaus in Rimbach startet die Rundtour „Rimbach 2“. Sie ist 22,3 km lang und schließt alle westlichen Ortsteile der Gemeinde mit ein. Schon bald ist die offene Feldgemarkung Lerchenberg erreicht, von dem aus sich die ersten Ausblicke ins Weschnitztal hinein bieten. Nach Fahrenbach und der Überquerung der B 38 folgt die Unterquerung der B 460 bei Lörzenbach. Das nächste Ziel ist Lauten-Weschnitz. Von dort aus wird ein Bogen nach Mitlechtern geschlagen bevor es hinauf zur Alzenau geht. Hier belohnen schöne Ausblicke für den Aufstieg und laden zu einer Pause ein.

Danach geht es moderat bergauf, bis die Strecke sich unmittelbar nördlich vom Gestüt Kreiswald und den zahlreichen Koppeln befindet. Die gesamte Gegend ist bei Reiterinnen und Reitern sehr beliebt. Hier ist besondere Rücksicht gefragt und daher bitte unbedingt der ausgewiesenen Strecke mit der MTB-Beschilderung folgen. Nach einem kleinen Anstieg und einer Abfahrt nördlich der Reitanlagen nimmt die Strecke Kurs Richtung Juhöhe. Vom höchsten Punkt der Tour – am Ende der Juhöhe – öffnet sich westwärts ein weiter Blick nach Mannheim und in die Pfalz.

Nach der Überquerung der gut befahrenen L 3120 geht es nach Süden – zunächst immer noch etwas bergan. Am Ende der längeren Abfahrt auf der Asphaltstraße gelangt man in das Wohngebiet von Bonsweier. Nach der Überquerung der Edertalstraße / L 3120 führt die Rimbacher Straße bergan bis vor ein Waldstück. Dort biegt die Strecke nach links ab und folgt dem Waldrand für etwa 1,5 km bis zur nächsten Abzweigung. Am Fischteich vorbei geht es hier dann bergab in Richtung Albersbach nach Osten. An einer Spitzkehre führt die Strecke hinunter zum Albersbach. Der letzte Abschnitt dabei ist eine schmale Treppe. Nach einem Stück Straße biegt die Strecke nach rechts hin zu den Hoppersteichen ab. Hier gibt es die Möglichkeit eine letzte Rast an einem idyllischen Platz zu machen. Auf flacher Strecke führt die Route durch Rimbach zum Zielpunkt am Rathaus zurück. In Rimbach laden verschiedene Einkehrmöglichkeiten zur Stärkung ein.



Kondition: K1   
Singletrail: S0 



Markierungspfeile der Rundstrecke mit der Kennzeichnung **R 2** führen vom Startpunkt in einem Rundkurs wieder dorthin zurück.  
**Rotes Dreieck = Warnweis:** Streckenbereich der erhöhte Aufmerksamkeit erfordert. Bitte langsam fahren oder anhalten und andere Verkehrsteilnehmer beachten!  
Bitte begegnen Sie anderen Waldbenutzern, wie Wanderern, Spaziergängern, Reitern, Joggern, etc., im Sinne eines respektvollen Miteinanders mit besonderer Rücksichtnahme.

**Die Benutzung der markierten Rundstrecken und Verbindungswege erfolgt auf eigene Gefahr!** Mit der Markierung der Rundstrecken und der Verbindungswege ist für die Eigentümer der Wege, die betroffenen Gemeinden, Forstverwaltungen und den Geo-Naturpark Bergstraße-Odenwald, keine Verkehrssicherungspflicht verbunden. Die Benutzer der Rundstrecken haben sich auf die waldtypischen Gefahren einzustellen und sind für Unfälle und Stürze hieraus selbst verantwortlich. Mit Fahrzeugverkehr und temporären Streckensperrungen z. B. im Zuge der Waldbewirtschaftung oder der Jagdausübung ist immer zu rechnen. Warnbeschilderungen der Forstverwaltungen, des Jagdbetriebes oder sonstige Warnhinweise sind unbedingt zu beachten. Auf Fußgänger ist zu achten und besondere Rücksicht zu nehmen. Zudem sollte der naturbewusste Blick zum Schutz des Wildes die Strecken nach Einbruch der Dämmerung und vor Sonnenaufgang nicht benutzen und die markierten Strecken nicht verlassen. Der Beitrag zur Erhaltung der Mountainbikestrecke erfolgt durch die Kommune und den Geo-Naturpark Bergstraße-Odenwald. Ausführliche Informationen über das gesamte Streckennetz finden Sie auch im Internet unter: <http://www.mtb-geo-naturpark.de>

-  Start/Ziel
-  Geopunkt
-  Information
-  Apotheke
-  Naturpark-Parkplatz
-  Aussichtspunkt
-  Campingplatz
-  Wanderinfo
-  Wegekrenz
-  Bahnhof
-  Rettungspunkt
-  Schutzhütte
-  Einkehrmöglichkeit

Geo-Naturpark Bergstraße-Odenwald  
D-64653 Lorsch · Nibelungenstraße 41  
Tel.: 0 62 51-70 79 90  
Mail: [info@geo-naturpark.de](mailto:info@geo-naturpark.de)  
[www.geo-naturpark.de](http://www.geo-naturpark.de)

Weitere Mountainbikestrecken und Radwege zu diesem Gebiet finden Sie auch auf der aktuellen Ausgabe unserer Radkarte **Radfahren Hessischer Odenwald Süd**, die Sie im örtlichen Touristikbüro, über unseren Shop im Internet oder auch über den Buchhandel erhalten können.